

QUI CONTACTER?

En fonction de la question, du problème?

1



Ma commande est refusée

Vous avez reçu un mail qui refuse votre commande, c'est qu'une situation d'impayé reste à régler. Prendre contact avec la régisseuse : via le portail sur la structure REGIE en faisant "nous contacter" ou par téléphone 02.35.57.92.94

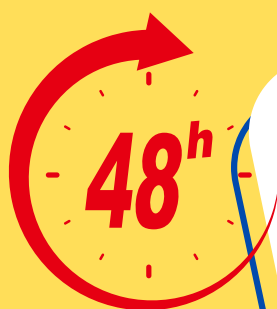
2

Mon enfant est malade

Afin de ne pas être facturé, prévenez de l'absence pour maladie en faisant "nous contacter" via le portail **sur la structure souhaitée** PERISCOLAIRE-ALSH-PAJ. Joindre un justificatif médical ou ordonnance.



3



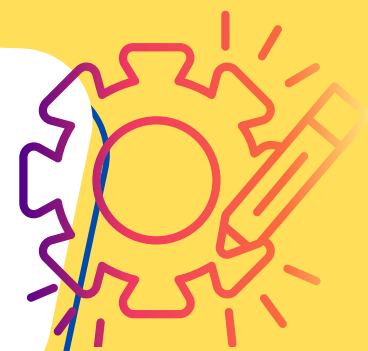
Je suis hors délai - j'ai un impératif

Vous êtes hors délai dès 48h pour ajouter ou supprimer une présence pour une raison que vous estimez légitime. Faites "nous contacter" via le portail **en choisissant la bonne structure** ALSH - PERISCOLAIRE - PAJ.

4

ALSH - je veux changer de formule

Vous avez inscrit votre enfant et souhaitez **uniquement** changer la formule d'accueil. Choisissez la structure souhaitée sur le portail et faites "nous contacter" en formulant la date et le changement de formule souhaitée.



5



Régie - Facturation

Pour toutes questions ou problématiques concernant votre facture, pour tout ajout de structure ou ajout d'enfant : via le portail, **choisissez la structure REGIE**, faites "nous contacter"

Rappel !

N'oubliez pas de :



Valider votre panier



Mettre à jour votre compte pour toutes modifications :
numéros de téléphone,
personnes autorisées à récupérer les enfants,
changement d'adresse...

Cliquer sur

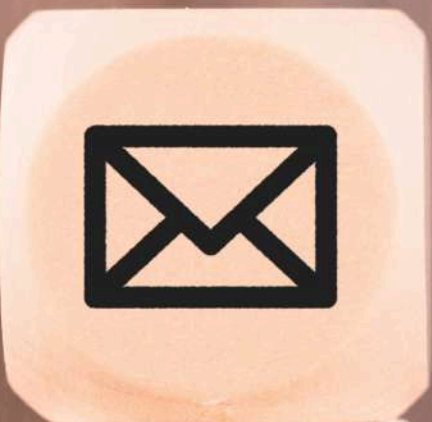
Mot de passe oublié ?

Pour ne pas bloquer votre compte



Regarder régulièrement les actualités de la page d'accueil pour ne rien rater !

Privilégiez d'abord le contact par mail avant le contact téléphonique



Périscolaire (PS au CM2) : Accueil avant et après l'école.
periscolaire@cote-albatre.com / 02.35.57.92.93



Accueil de Loisirs (PS au CM2) : Mercredis et Vacances scolaires.

ALSH St Valery en Caux : alst@cote-albatre.com / 02.35.57.90.40

ALSH Cany Barville : alca@cote-albatre.com / 02.35.57.01.03

ALSH Fontaine le Dun : alfd@cote-albatre.com / 02.35.57.94.31

ALSH Sotteville sur Mer : also@cote-albatre.com / 02.35.57.13.27

ALSH Ourville en Caux (uniquement l'été) : alou@cote-albatre.com / 02.35.27.40.02



Point Accueil Jeunes Cany Barville (6ème à 17ans) : mercredis après-midi et vacances scolaires

paj.cb@cote-albatre.com / 02.35.99.23.25

Point Accueil Jeunes Fontaine Le Dun (6ème à 17ans) : uniquement vacances scolaires

paj.fontaine@cote-albatre.com / 07.88.66.80.30

Régie : pour la création de compte, ajout de structure, ajout d'enfant, facturation, paiement

regie.dsap@cote-albatre.com / 02.35.57.92.94